

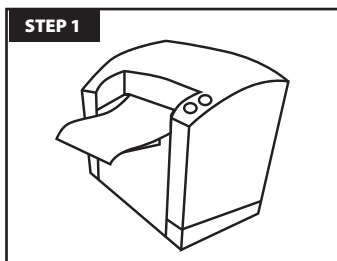


Easy Deluxe

For CLC Printer / CLC-Copiers

- ✓ For light textiles
- ✓ For laser colour printers, almost any laser copier
- ✓ Easy to print and to apply
- ✓ Für helle Textilien
- ✓ Für Laserdrucker, die meisten Farb-laserkopierer
- ✓ Einfach zu bedrucken & anzudrucken
- ✓ Pour tissus clairs
- ✓ Pour imprimantes laser, la plupart des photocopieurs
- ✓ Facile à imprimer et impression

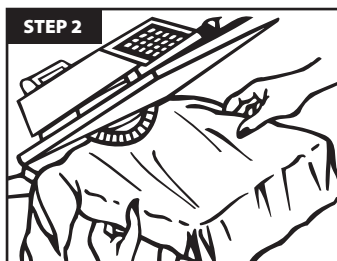
Application Instructions Andruckanleitung - Notice d'impression



Create your design and output to your laser printer or laser copier.

Entwerfen Sie Ihr Design und drucken Sie es mit Ihrem Farblaserdrucker/-kopierer aus.

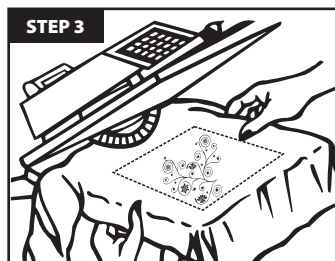
Créez votre design et imprimer le motif avec votre imprimante laser ou votre photocopieur.



Pre press your garment between 3-5 seconds to remove any creases or moisture.

Pressen Sie Ihr Textil 3-5 Sek. vor, um die textileigene Feuchtigkeit und Falten zu entfernen.

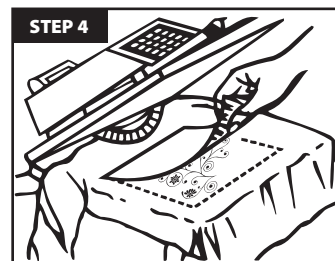
Pré pressez votre vêtement entre 3 à 5 secondes pour enlever tout plis éventuel ou humidité.



Position STAHL'S' transfer paper on your textile.

Positionieren Sie Ihr STAHL'S' Transferpapier auf Ihrem Textil.

Appliquez l'image sur le textile.



Apply and peel (parameters down).

Drucken Sie Ihr Motiv an (Andruckparameter finden Sie unten)

Pressez et pelez (paramètres en bas).

Instructions Andruckdaten - Données d'impression

Name Nom	for pour	Temperature Température	Time Temps	Pressure Pression	Remove Carrier Papier de protection	Reapply Réimprimer	Recommended for Lavable jusqu'à	washable up to waschbar bis
Name	für	Temperatur	Zeit	Pression à retirer à Druck	Trägerpapier abziehen	Nachdruck	geeignet für	
Easy Deluxe	CLC	200°C	10-15 s	medium	immediately hot immédiatement à chaud sofort heiss	10 s	Cotton, Cotton-Blends Coton, coton mélangé Baumwolle, BW-Misch-Gewebe	30°C

Technical Informations Technische Informationen - Information techniques

INSTRUCTION FOR PRINTING ON TRANSFERS

Feed each sheet individually into the copier and use the setting for 'heavy paper'.

NOTE: The design always has to be mirrored!

À QUOI DEVEZ-VOUS PRÊTER ATTENTION LORS DE L'IMPRESSION DES PAPIERS!

Utiliser sur votre laser « papier lourd » et inséré les feuilles une par une.

CONSEIL: Le motif doit être imprimé en miroir.

WAS SIE BEIM BEDRUCKEN BEACHTEN SOLLTEN!

Immer über die Einstellung „schweres Papier“ kopieren und den Einzelblatteinzug benutzen.

TIPP: Das Motiv muss gespiegelt werden.

INSTRUCTION FOR APPLICATIONS ON TEXTILES

Place the CLC Paper on your garment/mug with the colour layer facing downwards. Please use for reapply a Grip-coversheet!

À QUOI DEVEZ-VOUS PRÊTER ATTENTION LORS DE L'UTILISATION DES MATIÈRES!

Placez votre papier sur le textile, sur la tasse avec l'image en dessous.

WAS SIE BEIM ANDRUCKEN BEACHTEN SOLLTEN!

Platzieren Sie das CLC-Papier auf Ihrem Textil mit der Farbschicht nach unten. Nutzen Sie beim Nachpressen einen Grip-Abdeckbogen!

All Angaben sind nur Richtwerte, für die keine Garantie übernommen werden kann. Andrucktests sind unerlässlich! • All Technical informations and recommendations are based on tests we believe to be reliable. However, we cannot guarantee performance under conditions not under manufacturer's control. • Toutes les informations sont uniquement des directives et nous pouvons rien vous garantir! Des tests préalables sont indispensables.

STAHL'S Europe GmbH

Dieselstraße 62 phone +49 (0)68 31/97 33-0
D-66763 Dillingen fax +49 (0)68 31/97 33-45

info@Stahls.de
www.Stahls.eu

SE-010711
STAHL'S
a GroupeSTAHL company